

1 (書類等の題名)

校地校舎等の図面 都道府県内における位置関係に関する図面

2 (出典)

株式会社 昭文社 ニューエスト 京都府都市地図

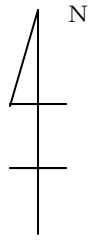
3 (引用範囲)

「ニューエスト 京都府都市地図」 (株式会社 昭文社)(2ページから3ページ)

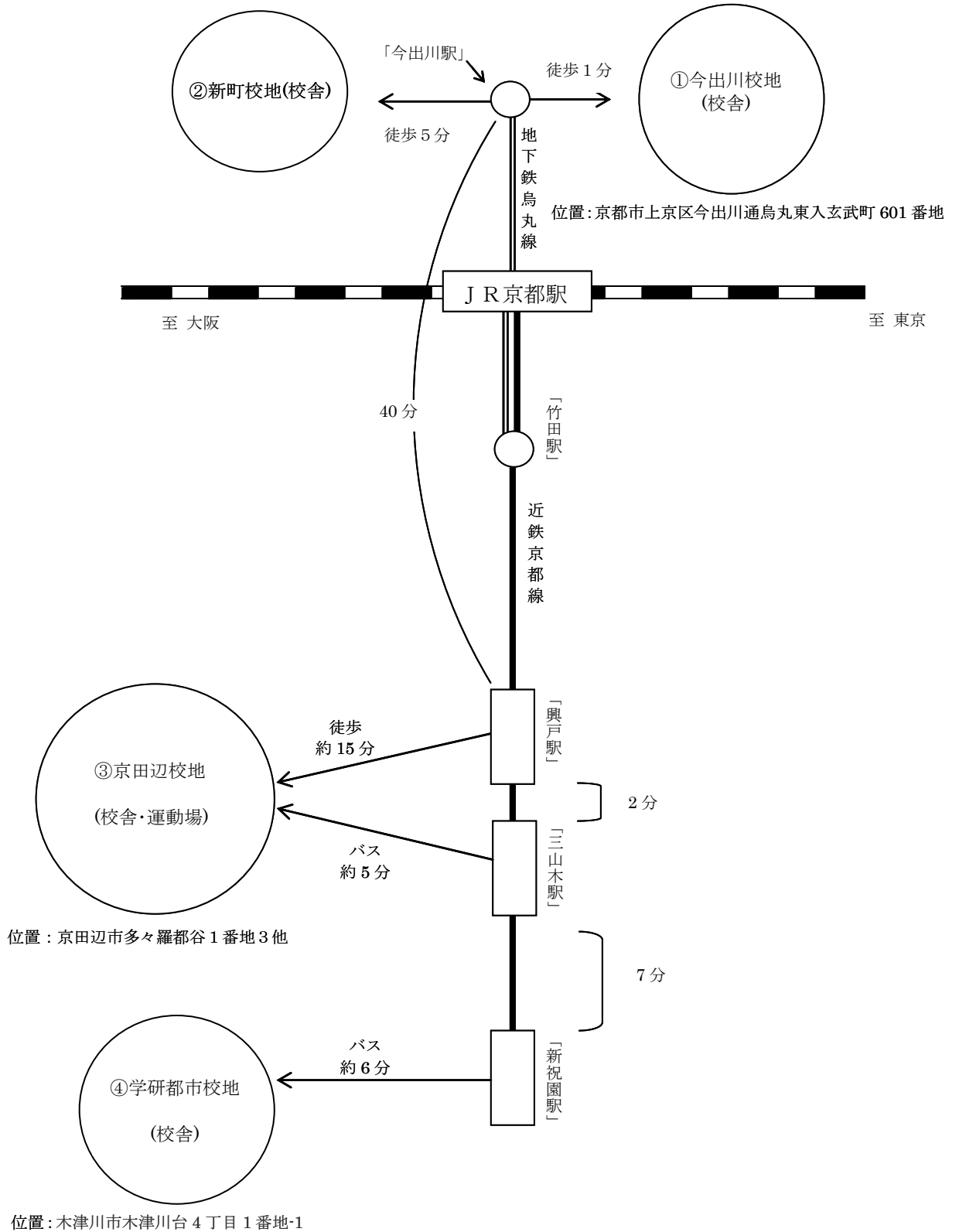
4 (その他の説明)

2ページから3ページの京都府総図をコピーしたものに、今出川校地、京田辺校地の位置関係を示すため、所要の事項を記入した。

1 校地関係図



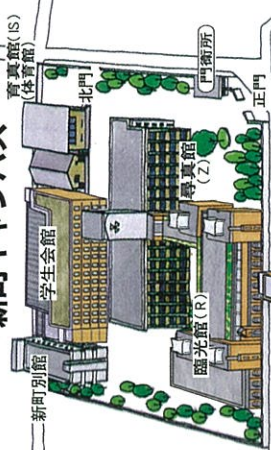
位置：京都市上京区新町通今出川上ル
近衛殿表町 159 番地 1 他



2 校舎等配置図

今出川校地・新町校地

新町キャンパス



校地面積：16,204㎡
校舎面積：19,216㎡

今出川キャンパス

校地面積：81,028㎡
校舎面積：149,127㎡

